

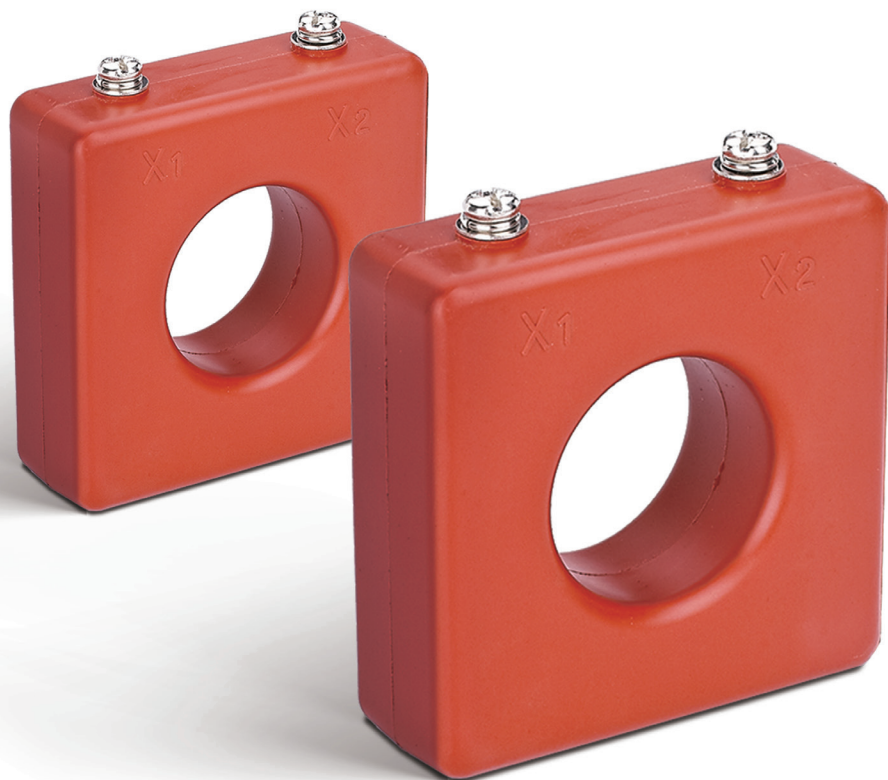
限流电抗器

概述

XD1 型限流电抗器是采用不饱和聚酯要树脂浇注成型的干式电抗器。做电容器投入限制瞬间涌流之用。

符合标准

- GB/T 1094.6-2011
- GB/T 19212.1-2016



型号及含义

X	D	1	-	□	/	□
1	2	3	4	5		
序号	序号名称					
1	限流电抗器					
2	单相					
3	设计序号					
4	配用电容器容量 (kvar)					
5	系统额定电压 (kV)					

技术参数

正常工作条件和安装条件	
安装场所	户内
环境温度	-25°C ~ +50°C
相对湿度	40°C时 ≤ 50%；20°C时 ≤ 90%
海拔高度	≤ 1000m
环境条件	无有害气体和蒸汽，无导电性或爆炸性尘埃，无剧烈的机械振动

*注：每台三相电容器每相均应配置一只电抗器。当三相并列安装时应注意电抗器接线的进出方向，其中间相必须和两侧相的接线相反，如两侧相首端 X1 为进线，则中间相末端 X2 为进线。电抗器相互间中心距离不得小于 42mm。

外形及安装尺寸

外形尺寸及结构	产品型号	所配电容容量 (kvar)	额定电压 (V)	额定电流 (A)	限流倍数 (In)	外型尺寸 W×D×H(mm)	安装尺寸 (mm)
	XD1-12	12	380	22.5	≥ 50	90×32×90	68
	XD1-14	14	380	26	≥ 50	90×32×90	68
	XD1-15	15	380	28	≥ 50	90×32×90	68
	XD1-16	16	380	30	≥ 50	90×32×90	68
	XD1-18	18	380	33.6	≥ 50	90×32×90	68
	XD1-20	20	380	37.5	≥ 50	110×48×110	68
	XD1-25	25	380	47	≥ 50	110×48×110	82
	XD1-30	30	380	56	≥ 50	110×48×110	82

订货须知

用户须提供产品额定电压、额定容量、相数等参数。
用户尽量提供使用场所的一些特征。